

Fier de servir les industries suivantes :

construction ; pesée de conteneur ; sports extrêmes ; portance lourde ; tension de ligne ; logistique ; marine ; pétrole et gaz ; montage de scènes et d'événements ; expédition ; contrôle ; remorquage et sauvetage ; services publics ; la défense ; et plus.

Tous nos produits sont en stock

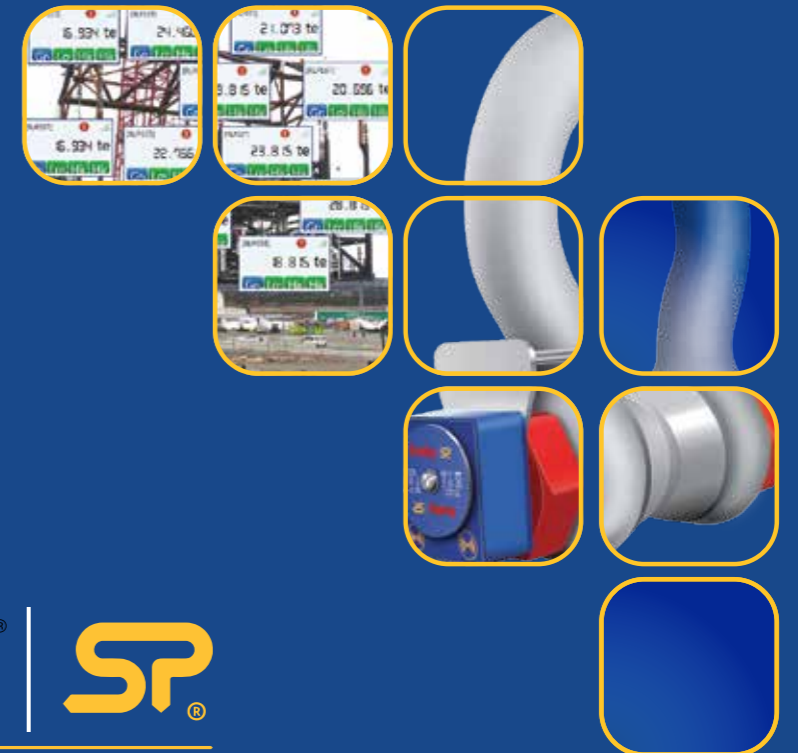
ATEX (zones 0, 1 et 2) disponible · Option Bluetooth · Approbation de type DNV GL



# Produits de contrôle de charge



pour que l'industrie soit un endroit plus sûr



**the Crosby<sup>®</sup> group**

Unit 9, Dakota Park, Downley Road, Havant, Hampshire, PO9 2NJ UK · Tél : +44 (0)2392 484491  
2801 Dawson Road, Tulsa, OK 74110 · États-Unis · Tél : +1 (918) 834-4611

www.straightpoint.com · sales@straightpoint.com  
thecrosbygroup.com

   #knowtheload

Part No: SU3903 - 9992532

**Crosby<sup>®</sup> | SP<sup>®</sup>**

know the load



Depuis 40 ans, Straightpoint fabrique et fournit des dynamomètres numériques câblés de télémétrie, des capteurs, des solutions de logiciels, ainsi que toute une gamme de capteurs de force à la sécurité renforcée.

#### RADIOLINK PLUS (RLP)

Généralement utilisé dans les applications de levage, de traction ou de contrôle de charge ou une grande précision est requise et ou la sécurité de l'opérateur à distance de la charge est vitale. Conçu à partir d'aluminium léger de qualité aéronautique, le Radiolink plus dispose d'une technologie sans fil d'une portée de 1000 m et d'une autonomie de 1 200 heures. Stock disponible jusqu'à une C.M.U de 500t. Le Radiolink plus est conforme à la norme IP67 / NEMA6, ce qui lui permet de faire partie intégrante du montage pendant toute la durée du levage, quelles que soient les conditions météorologiques. Fourni avec le lecteur déporté de poche multifonction SW-HHP, le HHP se connecte également à la gamme de logiciels sans fil SP.

#### CELLULE DE CHARGE DE COMPRESSION SANS FIL (WNI)

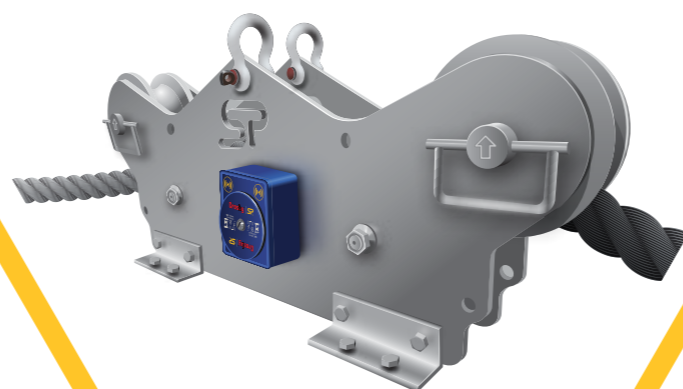
La gamme WNI est disponible dans des capacités allant de 5 t à des charges de levage très lourdes, supérieures à 1 500 t. Lorsque de grands modules, structures, gaines ou bâtiments via des colonnes d'étaie doivent être pesés ou que des charges doivent être contrôlées, la gamme de capteurs de pesage WNI fournit des mesures sûres, précises et sans fil. Ceci est retransmis à la gamme de logiciels SP et peut être utilisé pour enregistrer les poids et les forces, calculer le centre de gravité et même transmettre des charges à des Smartphones à proximité. La portée sans fil et sans antennes de 1 000 m permet à l'opérateur de travailler à une distance de sécurité, tout en surveillant les charges avec précision à des vitesses de transfert de données pouvant atteindre 200 Hz.

#### TENSIOMÈTRE (COLT)

Ce tensiomètre léger permet une mesure rapide et précise des câbles et haubans jusqu'à 11 000 lb / 5 000 kg et jusqu'à 25 mm de diamètre. Fabriqué à l'aide d'un module Bluetooth intégré de haute précision, le COLT transmet les données de chargement sans fil à tout dispositif intelligent exécutant l'application Android ou iOS de SP. Les utilisations typiques incluent les haubans de pylônes ou de torchères, les câbles barrières médians et les systèmes antichutes.



### Dynamomètre sans fil [RLP]



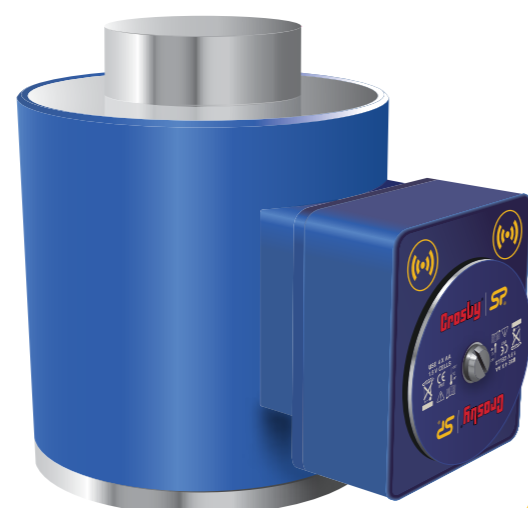
### Tensiomètre sans fil Running Line [TIMH]



### Dynamomètre à affichage intégré [LLP]



### Cellule de charge de compression sans fil [WNI]



### Tensiomètre Clamp on Line [COLT]



### Manille de levage sans fil [WLS]



La sécurité, la fiabilité et la qualité sont primordiales dans l'industrie maritime - Straightpoint conçoit et fabrique conformément aux normes les plus strictes, notamment ISO9001, ATEX et DNV.

#### TENSIOMÈTRE (TIMH)

Conçu pour les applications à quai, marine, offshore, de remorquage, de récupération et de treuil. Il est particulièrement utile lorsqu'il n'y a pas d'ancrage ou d'impasse sur la ligne. Le montage d'un capteur de force SP RLP ou WLS permet de mesurer la force de tension à des vitesses allant jusqu'à 20 m / min. Le TIMH peut servir à contrôler la tension de la ligne, et enregistrer ou alerter en cas de surcharge ou de mou du câble.

#### LOADLINK PLUS (LLP)

Le Loadlink est la solution idéale lorsque l'opérateur est proche de la charge ou nécessite un fonctionnement mains libres dans des applications telles que la mise en tension du bloc de chaîne. Le LLP comprend un écran LCD facile à lire de 25 mm et des boutons de commande complets pour la tare, le choix des unités (lb, kg, kN et tonnes), le maintien du pic et la tare prédéfinie. Pour assurer la sécurité de l'opérateur, le système LLP est équipé d'une alarme sonore de 90 dB et d'un compteur de surcharge.

#### LOADSHACKLE (WLS)

Conçue à partir de manilles Crosby, leader sur le marché, chaque manille SP WLS est soumise à des tests, puis équipée d'un boîtier électronique en aluminium anodisé, doté de la technologie de capteur de charge sans fil. Protégé IP67 / NEMA6, il est souvent utilisé dans les applications marines l'offshore, l'industrie du spectacle et les tests de traction. Il fournit aux ingénieurs de levage une réactivité vitale sur la surveillance de la charge dans une plage allant jusqu'à 1 000 m, soit vers lecteur déporté de poche SW-HHP, soit avec le logiciel de surveillance de la charge.

#### INSIGHT SOFTWARE

- Mode d'affichage et d'enregistrement de données multicanaux - affichage et enregistrement des données de charge des capteurs de pesage connectés, charges totales en direct sur l'écran et directement dans un fichier .csv pour une analyse ultérieure, à une vitesse pouvant atteindre 200 Hz.
- Mode visualisation - Pour les levages complexes, importer une photo du levage et faire glisser / déposer les affichages des cellules de charge - faire en sorte que l'écran ressemble à l'opération de levage.
- Mode centre de gravité - Se connecter à la gamme de capteurs de force sans fil SP et utiliser cette fonction pour peser et calculer le centre de gravité d'objets et de structures de grande taille.