

# Manilles dynamométriques



Capacités de 1 à 400 tonnes



Robustes et étanches



Installation facile



Haute précision



Tambour à centrage de charge



Peuvent être connectées à une large gamme d'instruments



# Spécifications

Faciles à installer ces manilles dynamométriques sont disponibles dans une gamme de 1 à 400 tonnes.

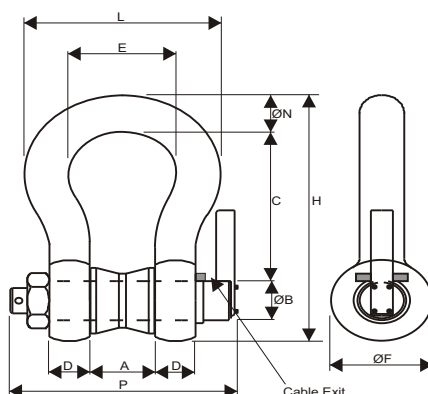
En acier au carbone haute résistance.

Protection IP65 en standard, le câble de sortie est protégé par une gaine armée.

Elles sont testées à 150% de leur capacité nominale.

Equipées d'un tambour de centrage de charge

Nécessite une connexion à notre instrumentation pour cellule de charge.



Référence	SLB1T	SLB2T	SLB3.25T	SLB4.75	SLB6.5T	SLB9.5T	SLB12T	SLB17T
Capacité	1t	2t	3.25t	4.75t	6.5t	9.5t	12t	17t
Résolution	0.001t	0.002t	0.005t	0.005t	0.005t	0.01t	0.01t	0.02t
Poids	2kg	2.3kg	2.8kg	3kg	3.2kg	5.2kg	8kg	12kg
Protection	IP65							
Facteur sécurité	300% de la CMU							
Température de fonctionnement	-20°C à +70°C							
Précision	+/- 1% de la charge appliquée							
Dimension A	16.8mm	20.6mm	26.9mm	31.8mm	36.6mm	46mm	51.5mm	60.5mm
Dimension B	11.2mm	16mm	19.1mm	22.4mm	25.4mm	31.8mm	35.1mm	41.4mm
Dimension C	36.6mm	47.8mm	60.5mm	71.5mm	84mm	108mm	119mm	146mm
Dimension D	9.65mm	12.7mm	16mm	19.1mm	22.4mm	28.7mm	31.8mm	38.1mm
Dimension E	26.2mm	33.3mm	42.9mm	51mm	58mm	74mm	82.5mm	98.5mm
Dimension F	23.1mm	30.2mm	38.1mm	46mm	53mm	68.5mm	76mm	92mm
Dimension H	63mm	83.5mm	106mm	126mm	148mm	190mm	210mm	254mm
Dimension L	45.2mm	58.5mm	74.5mm	89mm	102mm	131mm	146mm	175mm
Dimension N	9.65mm	12.7mm	17.5mm	20.6mm	24.6mm	31.8mm	35.1mm	41.1mm
Dimension P	55mm	71mm	89.5mm	103mm	120mm	150mm	165mm	196mm

Référence	SLB25T	SLB40T	SLB55T	SLB85T	SLB120T	SLB150T	SLB200T	SLB300T	SLB400T
Capacité	25t	40t	55t	85t	120t	150t	200t	300t	400t
Résolution	0.02t	0.05t	0.05t	0.05t	0.1t	0.2t	0.2t	0.5t	0.5t
Poids	18kg	18kg	25kg	45kg	85kg	125kg	215kg	364kg	520kg
Protection	IP65								
Facteur sécurité	300% de la CMU								
Température de fonctionnement	-20°C à +70°C								
Précision	+/- 1% de la charge appliquée								
Dimension A	73mm	73mm	82.5mm	105mm	127mm	133mm	184mm	213mm	210mm
Dimension B	51mm	51mm	57mm	70mm	82.5mm	95.5mm	121mm	152mm	178mm
Dimension C	178mm	178mm	197mm	267mm	330mm	372mm	397mm	495mm	572mm
Dimension D	44.5mm	44.5mm	51mm	66.5mm	76mm	95.5mm	95.5mm	121mm	165mm
Dimension E	127mm	127mm	164mm	184mm	200mm	229mm	279mm	330mm	330mm
Dimension F	106mm	106mm	122mm	145mm	165mm	203mm	267mm	305mm	356mm
Dimension H	313mm	313mm	348mm	453mm	546mm	625mm	743mm	895mm	1022mm
Dimension L	225mm	225mm	253mm	327mm	365mm	419mm	533mm	635mm	660mm
Dimension N	57mm	57mm	61mm	79mm	92mm	105mm	152mm	172mm	184mm
Dimension P	230mm	230mm	264mm	344mm	419mm	483mm	521mm	618mm	710mm